



Schmidt *druck*

Stanzanummer:

002

Stanzseite:

aussen

Art:

Mappe

Format Stanzbogen:

729x353 mm

Format Mappe offen:

709x323 mm

Format Mappe geschlossen:

233x307 mm

Einlagenformat:

210x297 mm (Din A4)

Füllhöhe:

5 mm

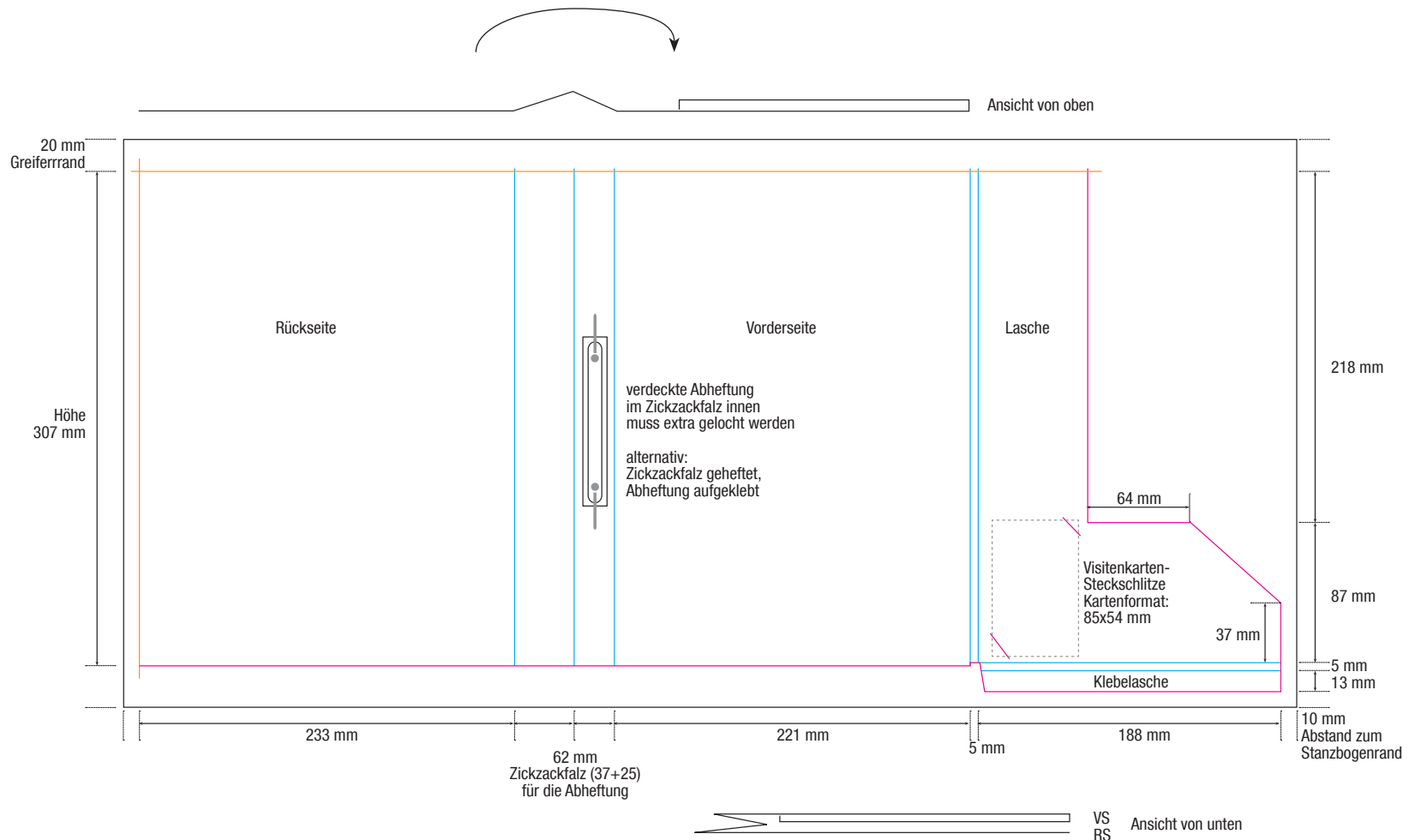
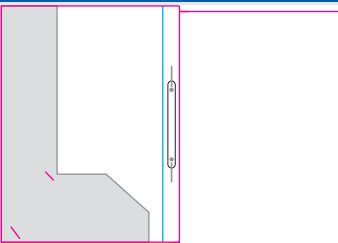
Besonderheiten:

- L-förmige Einstecktasche innen links unten geklebt
- Visi-Schlitz Hochformat in der Einstecktasche

Optional:

Abheftung im Zickzackfalz (muss zus. gelocht werden od. geheftet und geklebt)

Ansicht innen:



— Stanzbogen — Stanze — Nut — Schnittkante - - - Perforierung

